

MODALITA' DI ACCESSO AL SERVIZIO IN REGIME DI SOLVENZA

La nostra Associazione nasce come Associazione di famiglie che hanno nel proprio nucleo una persona con disabilità. La mission è sempre stata fin dall'inizio di proporre soluzioni a tutto campo (socio-sanitario, integrazione scolastica, lavorativa, inserimento nella società, attività sportive e ludico ricreative) tentando di sopperire a servizi che non erano (anni 50') proposti da Enti Pubblici. L'evoluzione negli anni ha fortunatamente portato che gli enti pubblici, nazionali, regionali e locali hanno razionalizzato e finanziato molti servizi.

Il servizio socio-sanitario pubblico consente, ad esempio, alla quasi totalità di disabili di poterne usufruire. In quest'ottica A.I.A.S Città di Monza ONLUS ritiene di proporre a soci, utenti accreditati tramite SSR e disabili in generale attività di carattere socio-sanitario, ludico ricreativo, formativo e di assistere le famiglie nell'ottica di completare quanto già proponiamo in quanto erogatori di servizi socio-sanitari per conto della Regione Lombardia .

E' del tutto evidente che l'accettazione di effettuare prestazioni in solvenza, è una libera scelta dell'utente svincolata da rapporti in atto con l'erogazione di prestazioni in ambito del Sistema Sanitario Nazionale.

MODALITA'

La Segreteria Medica provvede a fissare la visita specialistica medica, mentre il Coordinatore Operatori della Riabilitazione programma i trattamenti riabilitativi.

Il giorno della prima visita o del primo trattamento riabilitativo, l'utente è tenuto a presentarsi in Segreteria Medica **circa 30 minuti** prima dell'orario proposto, per assolvere la pratica burocratica e procedere al pagamento.

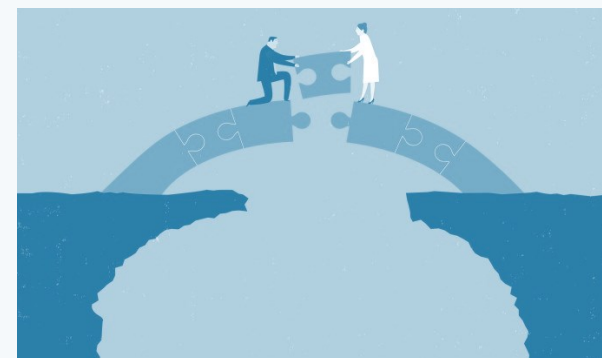
Per l'erogazione dei trattamenti riabilitativi è necessaria una prescrizione medica specialistica , ad eccezione degli utenti che, nell'ultimo anno, hanno avuto accesso al Centro in regime di convenzione.



A.I.A.S. - Città di Monza - ONLUS
via Lissoni, 14 - 20900 Monza
Tel. 039.222141 – Fax 039.360022
segreteria medica@aiasmonza.it

A.I.A.S. Città di Monza amplia la sua offerta

La chiave di volta



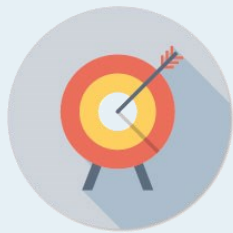
PRESTAZIONI

AREA MEDICO-SPECIALISTICA *

- ◆ Visita neuropsichiatrica infantile
- ◆ Visita fisiatrica
- ◆ Visita ortopedica

AREA PSICOLOGICA *

- ◆ Valutazione cognitiva e/o neuropsicologica
- ◆ Valutazione psicodiagnostica
- ◆ Counseling genitoriale
- ◆ Terapia psicologica

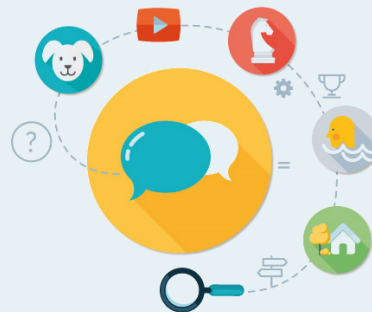


** Valutazione degli apprendimenti e prima diagnosi per DSA (Disturbo specifico dell'apprendimento).*

PRESTAZIONI

AREA RIABILITATIVA

- ◆ Fisioterapia
- ◆ Human Tecar
- ◆ Onde d'urto
- ◆ Rieducazione neuropsicologica secondo metodo Feuerstein
- ◆ Neuropsicomotricità
- ◆ Logopedia
- ◆ Terapia Occupazionale
- ◆ Riabilitazione equestre
- ◆ Idroterapia



ATTIVITA'

PROPOSTE NON SANITARIE

- ◆ Incontri informativi con le famiglie
- ◆ Punto Demo Anastasis
- ◆ Attività con animali
- ◆ Attività motoria
- ◆ Gite culturali e ludiche

